



OPEL-ZOO

Georg von Opel - Freigehege für Tierforschung
Gemeinnützige Stiftung bürgerlichen Rechts

PRESSEMITTEILUNG

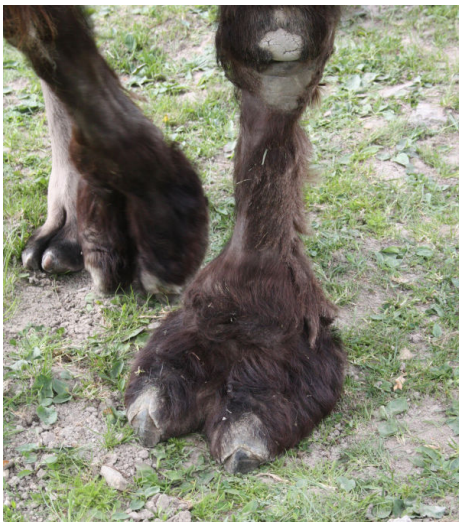
vom 13.07.2012

Pressemitteilung 20/2012

Das Tier – Perfekt angepasst?

Öffentliche Führung im Opel-Zoo am Samstag, 14. Juli 2012 um 15 Uhr

Warum hat die Giraffe einen so langen Hals,
warum lebt das Kamel auf großem Fuß,
warum hat der Elch so lange Beine?



Diese und mehr Fragen zum Aussehen, zum Verhalten und zu den unterschiedlichen Sozialgefügen im Tierreich versucht Zooinspektor Jörg Beckmann bei der öffentlichen Führung des Monats Juli zu erläutern. Das Thema lautet nämlich „Das Tier – Perfekt angepasst?“ Und die Teilnehmer können sicher sein, dass sie vor den verschiedenen Gehegen Interessantes und Wissenswertes über das Thema Anpassung erfahren.

Die Führung findet am Samstag, dem 14. Juli 2012 um 15 Uhr statt, Treffpunkt ist am Haupteingang, direkt nachdem man durch die Kassenhalle gegangen ist. Eine Anmeldung ist nicht erforderlich. Die Teilnahme an der Führung ist kostenfrei, ohne weiteren Zuschlag zum Eintrittspreis.

Der Opel-Zoo in Kronberg hat täglich von 9 bis 19 Uhr geöffnet und die Besucher können bis Einbruch der Dunkelheit im Gelände bleiben.

Bild (frei mit Quellenhinweis „Archiv Opel-Zoo“):
Fuß eines weiblichen Trampeltieres